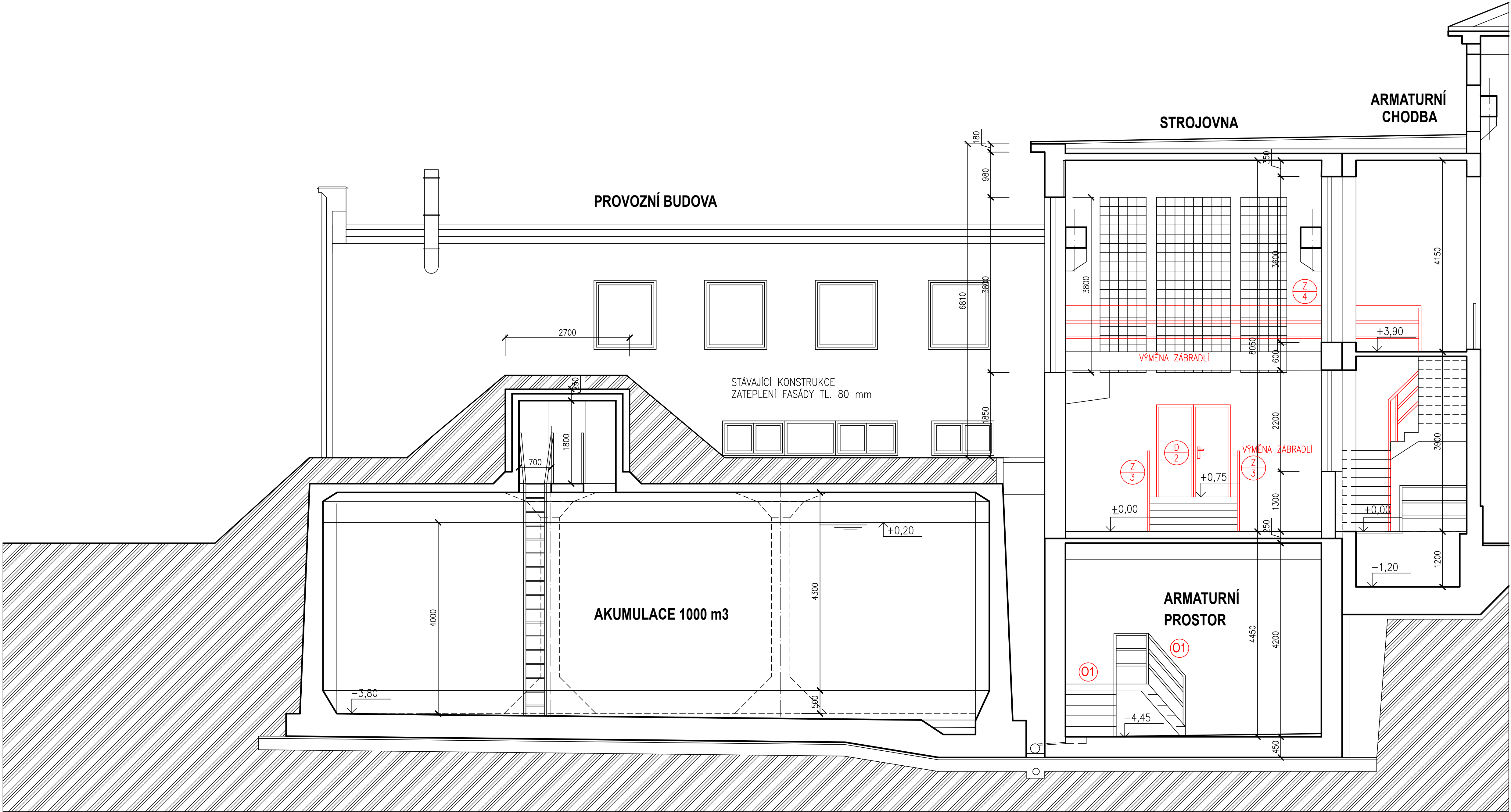
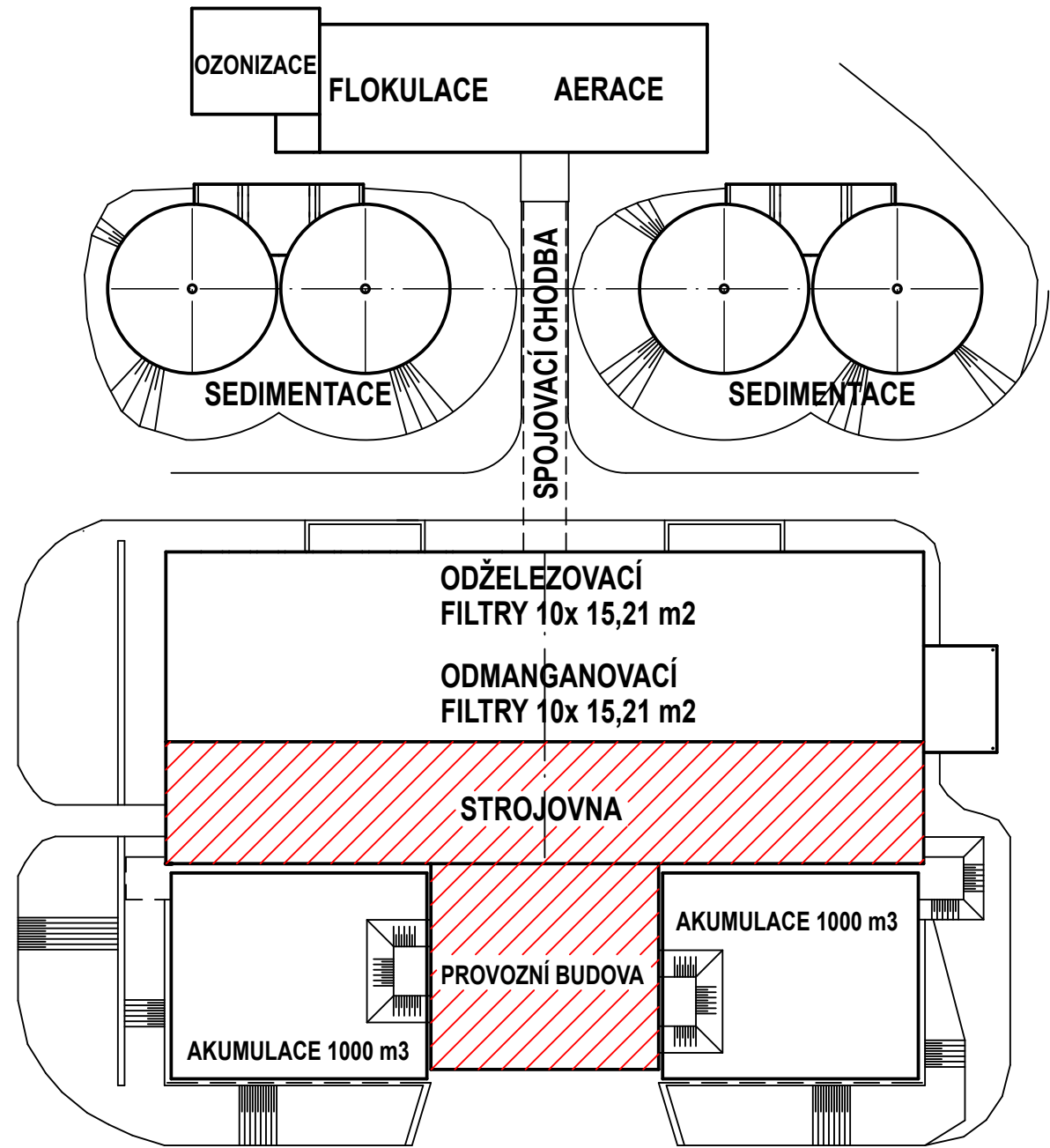


ÚPRAVNA VODY KNĚŽPOLE

PROVOZNÍ BUDOVA, AKUMULACE A STROJOVNA
ŘEZ C-C' 1:50



ÚPRAVNA VODY KNĚŽPOLE
SITUAČNÍ SCHEMA



POZNÁMKA
STÁVAJÍCÍ STAVEBNÍ A OCELOVÉ KONSTRUKCE JE NUTNO PŘI PROVÁDĚNÍ STAVEBNÍCH A MONTÁŽNÍCH PRÁČÍ
CHRÁNIT PŘED POŠKOZENÍM PROVIZORNÍMI DŘEVĚNÝMI KONSTRUKCEMI SE ZAPLACHTOVÁNÍM NEBO ZAKRYTÍM TEXTILIEMI.
ROZMÍSTĚNÍ A ŘEŠENÍ PROSTUPŮ POTRUBÍ PŘES STĚNY A STROPY VIZ. SAMOSTATNÉ PŘÍLOHY – STAVEBNÍ DETAILY.

- LEGENDA**
- STÁVAJÍCÍ ŽB KONSTRUKCE
 - STÁVAJÍCÍ ZDĚNÉ KONSTRUKCE
 - NOVÉ KONSTRUKCE
 - TECHNOLOGIE

YODING HRANICE, spol. s r.o.		VODING HRANICE, spol. s r.o. Zborovská 583 753 01 Hranice Tel.: +420 581 675 211 voding@voding.cz www.voding.cz	
KONEKO		KONEKO, spol. s r.o. Výstavní 2224/8 709 00 Ostrava Tel.: +420 596 633 836 koneko@koneko.cz www.koneko.cz	
HIP: ING. ROBERT ROH	STAVEBNÍK: SLOVÁCKÉ VOK, o.s.	SDRUŽENÍ VHK	
ZODP. PROJEKTANT: ING. HORÁK	MÍSTO (OBEČ): KNĚŽPOLE	ÚV KNĚŽPOLE	
KRESLIL: <i>KZ</i>	KRAJ: ZLÍNSKÝ	ZAK. ČÍSLO 13 1357/1	
AKCE: REKONSTRUKCE A INTENZIFIKACE ÚV KNĚŽPOLE		ARCH. ČÍSLO ZL - 186 - 1886/1	STUPEŇ D Z S
PŘÍLOHA: SO 07 PROVOZNÍ BUDOVA – ČÁST STAVEBNÍ		DATUM 08/2024	VÝKRES ČÍSLO: D.1.7.11
ŘEZ C-C' - NOVÝ STAV		MĚŘÍTKO: 1:50	